

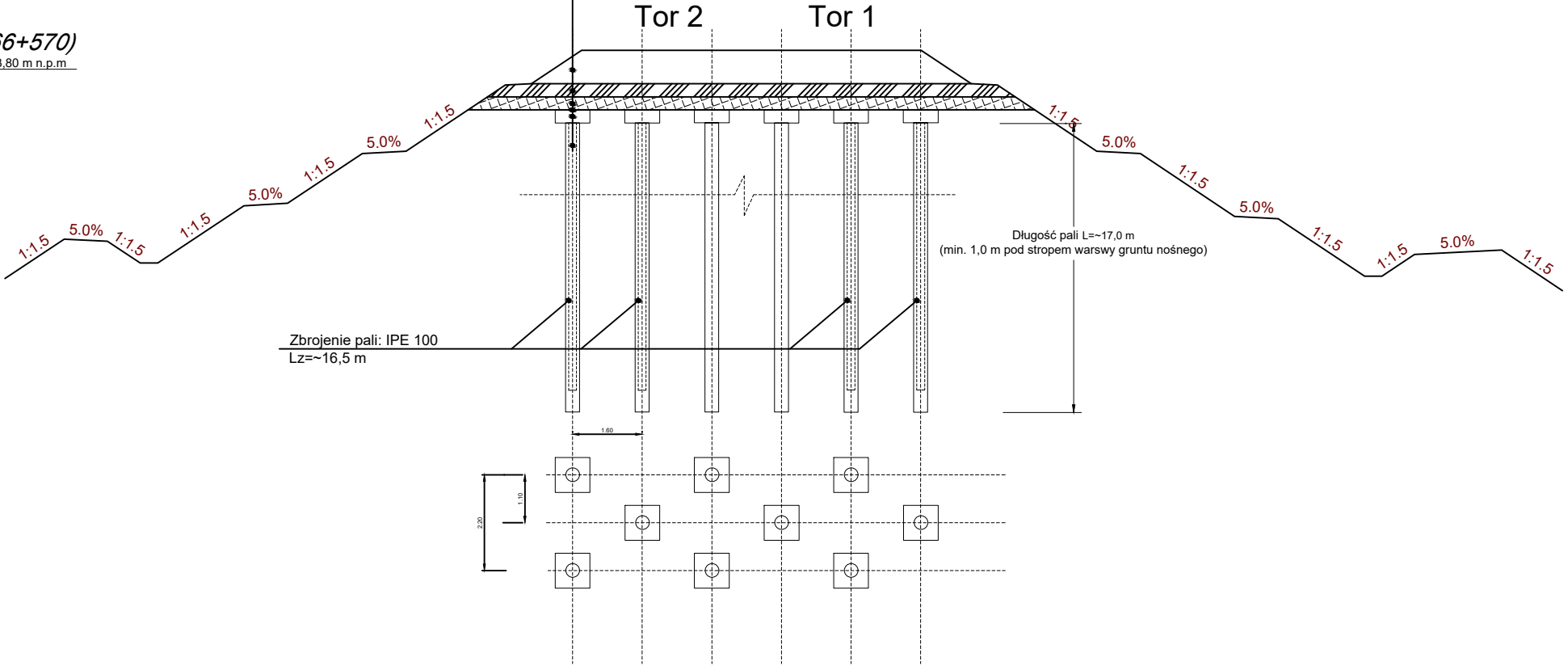
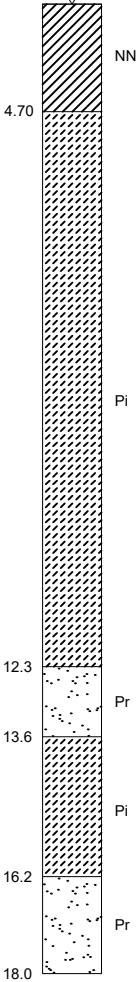
Tłuczeń
Warstwa ochronna
Stabilizacja $R_c=2,5\text{MPa}$ o grubości 30cm
Siatka GFRP $\varnothing 4$, oczko 10cm x 10cm
Czapka pała 80x80x30cm
Betonowy pał przemieszczeniowy/CFA $\varnothing 32\text{cm}$
C20/25, XC2

ZAKRES ROZWIĄZANIA: **KM 66+570- KM 66+870**

KM 66+650

Otwór 45C (km 66+570)

263,80 m n.p.m



Zbrojenie pali: IPE 100
 Lz≈~16,5 m

Długość pali $L \approx 17,0\text{ m}$
 (min. 1,0 m pod stropem warszy gruntu nośnego)

